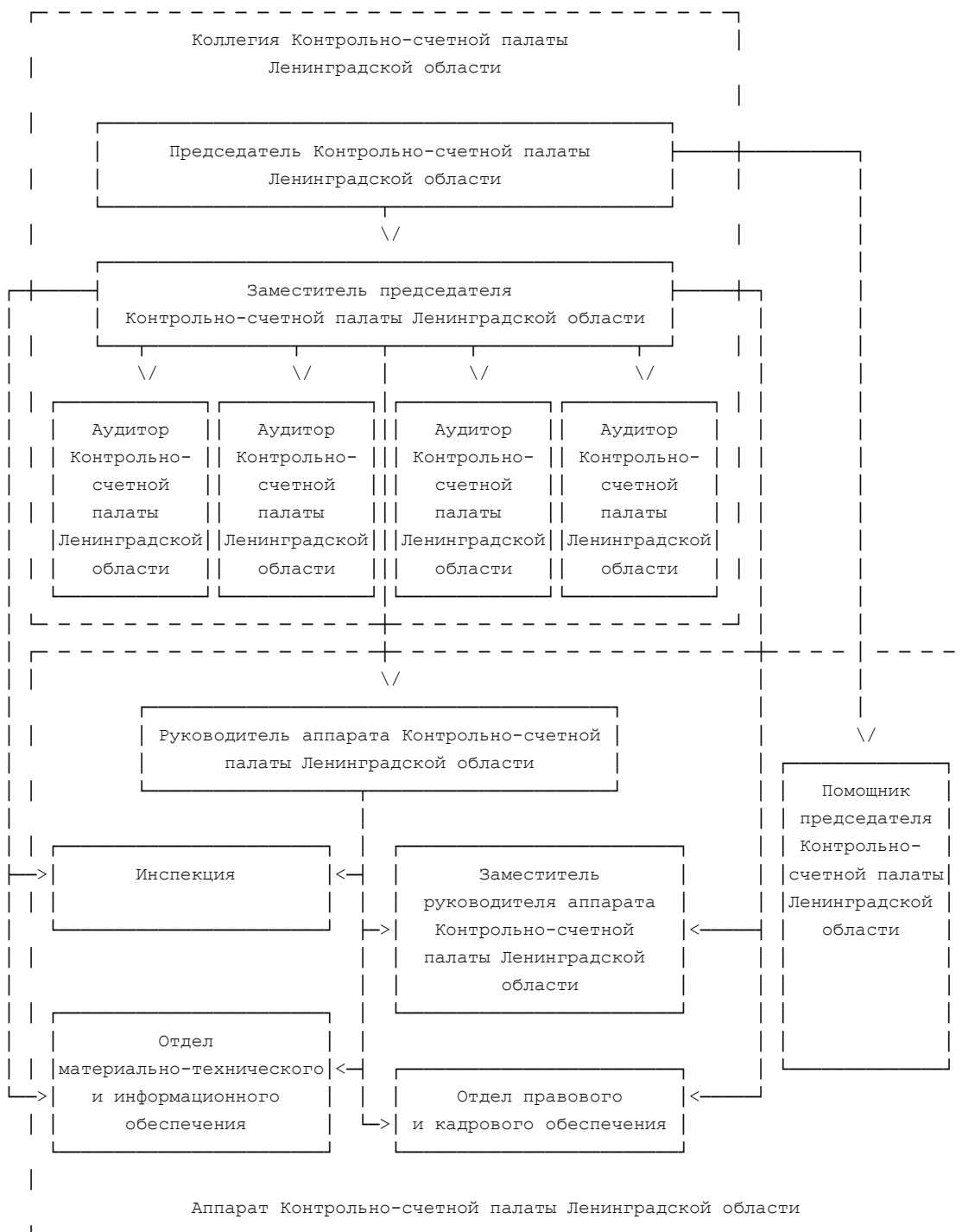


УТВЕРЖДЕНА
Постановлением Законодательного собрания
Ленинградской области от 26.04.2012 № 362
(в редакции постановления Законодательного собрания
Ленинградской области от 28.02.2018 № 47)

(приложение 1)

СТРУКТУРА
КОНТРОЛЬНО-СЧЕТНОЙ ПАЛАТЫ ЛЕНИНГРАДСКОЙ ОБЛАСТИ



Штатная численность Контрольно-счетной палаты Ленинградской области - 45 единиц